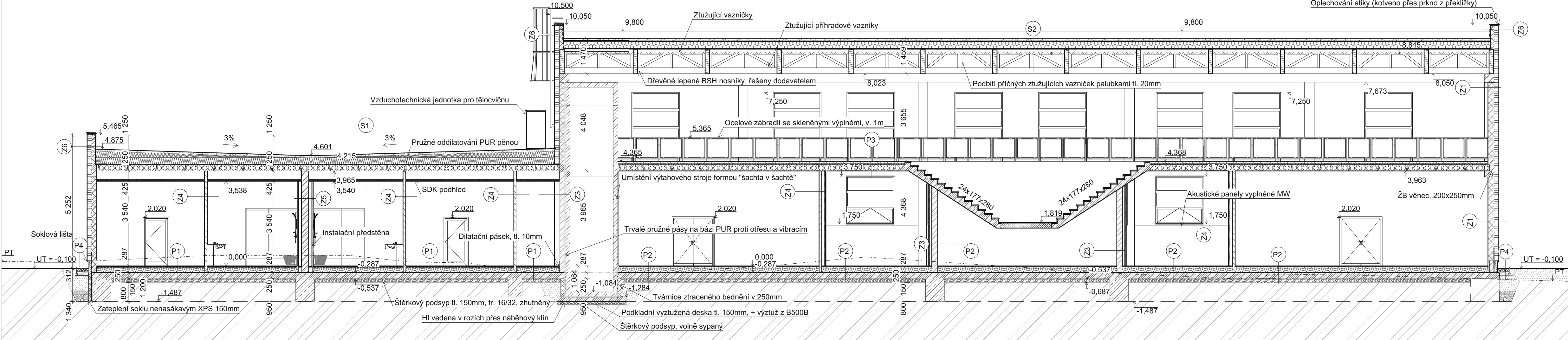


Řez A-A'



Výpis skladeb

P1 - podlaha v tělocvičně

- Nášlapná vrstva	Dřevěné parkety	6 mm	- Pohledová vrstva	Silikonosilikátová omítka	2mm
- Podkladní vrstva	Lepidlo na parkety	5 mm	- Penetrační	Podkladní silikátový nátěr	
- Roznášečí vrstva	Překlička ve dvou vrstvách	2x6mm	- Výztužná	Lepicí stěrka + Výztužná tkanina	
- Roznášečí	Rošt ze smrkových prken	22 mm	- Tepelně izolační	Tepelná izolace Isover TF Profi (kamenná vlna 30mm), λ= 0,034W/mK	200 mm
- Kročejová	Měkká pryžová podložka	1 mm	- Lepicí vrstva	Lepicí stěrka	5 mm
- Separační	PE folie volně ložená	-	- Penetrační	Penetrační nátěr pro snížení savosti	
- Roznášečí	Cementový potěr litý	40 mm	- Nosná	ŽB skelet 400x400 vyplněn pórobetonovými tvárnicemi	
- Tepelné iz.	Tepelná izolace EPS100	200 mm	- Pohledová vrstva	249x250x248mm, λ= 0,125W/mK	400 mm
- Izolační	2x Hydroizolace z SBS asfaltových pásů	2x4 mm	- Penetrační	Penetrační nátěr pro snížení savosti	
- Základní vrstva	Železobetonová podkladní deska	250 mm	- Pohledová vrstva	Vápenocementová omítka (v hygienickém zázemí keramický obklad)	3 mm
- Podkladní vrstva	Drcené kamenivo frakce 4/8	30 mm	- Podkladní	Podkladní penetrační stěrka	
- Podkladní vrstva	Hutněný šterkový zásyp, frakce 16/32	150 mm	- Povrchová	Interiérová malba	
- Rostlý terén					

P2 - podlaha v hygienickém a veřejném zázemí

- Nášlapná vrstva	Keramická dlažba 80x120cm + spárovací hmota	20 mm	- Pohledová vrstva	Silikonosilikátová omítka	2mm
- Podkladní vrstva	Cementové lepidlo	4 mm	- Penetrační	Podkladní silikátový nátěr	
- Hydroizolační	Hydroizolační cementová hmota		- Výztužná	Lepicí stěrka + Výztužná tkanina	
- Penetrační	Hloubková penetrace		- Tepelně izolační	Tepelná izolace Isover TF Profi (kamenná vlna 30mm), λ= 0,034W/mK	200 mm
- Roznášečí vrstva	Cementový litý potěr	60 mm	- Lepicí vrstva	Lepicí stěrka	2-3mm
- Tepelné iz.	Tepelná izolace EPS100	200 mm	- Penetrační	Penetrační nátěr pro snížení savosti	
- Izolační	2x Hydroizolace z SBS asfaltových pásů	2x4 mm	- Nosná	Tvárnice Silka	
- Základní vrstva	Železobetonová základová deska	250 mm	- Pohledová vrstva	248x200x248mm, λ= 1,10W/mK	200 mm
- Podkladní vrstva	Drcené kamenivo frakce 4/8	30 mm	- Penetrační	Penetrační nátěr pro snížení savosti	
- Podkladní vrstva	Hutněný šterkový zásyp, frakce 16/32	150 mm	- Pohledová vrstva	Vápenocementová omítka (v hygienickém zázemí keramický obklad)	3 mm
- Rostlý terén			- Podkladní	Podkladní penetrační stěrka	
			- Povrchová	Interiérová malba	

Z1 - obvodová stěna - skelet

- Pohledová vrstva	Silikonosilikátová omítka	2mm
- Penetrační	Podkladní silikátový nátěr	
- Výztužná	Lepicí stěrka + Výztužná tkanina	
- Tepelně izolační	Tepelná izolace Isover TF Profi (kamenná vlna 30mm), λ= 0,034W/mK	200 mm
- Lepicí vrstva	Lepicí stěrka	5 mm
- Penetrační	Penetrační nátěr pro snížení savosti	
- Nosná	ŽB skelet 400x400 vyplněn pórobetonovými tvárnicemi	
- Pohledová vrstva	249x250x248mm, λ= 0,125W/mK	400 mm
- Penetrační	Penetrační nátěr pro snížení savosti	
- Pohledová vrstva	Vápenocementová omítka (v hygienickém zázemí keramický obklad)	3 mm
- Podkladní	Podkladní penetrační stěrka	
- Povrchová	Interiérová malba	

Z2 - obvodová stěna

- Pohledová vrstva	Silikonosilikátová omítka	2mm
- Penetrační	Podkladní silikátový nátěr	
- Výztužná	Lepicí stěrka + Výztužná tkanina	
- Tepelně izolační	Tepelná izolace Isover TF Profi (kamenná vlna 30mm), λ= 0,034W/mK	200 mm
- Lepicí vrstva	Lepicí stěrka	2-3mm
- Penetrační	Penetrační nátěr pro snížení savosti	
- Nosná	Tvárnice Silka	
- Pohledová vrstva	248x200x248mm, λ= 1,10W/mK	200 mm
- Penetrační	Penetrační nátěr pro snížení savosti	
- Pohledová vrstva	Vápenocementová omítka (v hygienickém zázemí keramický obklad)	3 mm
- Podkladní	Podkladní penetrační stěrka	
- Povrchová	Interiérová malba	

Z3 - vnitřní nosná stěna

- Povrchová	Interiérová malba	
- Podkladní	Podkladní penetrační stěrka	
- Pohledová vrstva	Vápenocementová omítka (v hygienickém zázemí keramický obklad)	3 mm
- Penetrační	Penetrační nátěr pro snížení savosti	
- Nosná	Tvárnice Silka 248x300x248mm	300 mm
- Penetrační	Penetrační nátěr pro snížení savosti	
- Pohledová vrstva	Vápenocementová omítka (v hygienickém zázemí keramický obklad)	3 mm
- Podkladní	Podkladní penetrační stěrka	
- Povrchová	Interiérová malba	

Z4 - vnitřní nenosná stěna

- Povrchová	Interiérová malba	
- Podkladní	Podkladní penetrační stěrka	
- Pohledová vrstva	Vápenocementová omítka (v hygienickém zázemí keramický obklad)	3 mm
- Penetrační	Penetrační nátěr pro snížení savosti	
- Nosná	Tvárnice Silka 498x115x248mm	115 mm
- Penetrační	Penetrační nátěr pro snížení savosti	
- Pohledová vrstva	Vápenocementová omítka (v hygienickém zázemí keramický obklad)	3 mm
- Podkladní	Podkladní penetrační stěrka	
- Povrchová	Interiérová malba	

Z5 - vnitřní nenosná stěna + předstěna

- Povrchová	Interiérová malba	
- Podkladní	Podkladní penetrační stěrka	
- Pohledová vrstva	Vápenocementová omítka (v hygienickém zázemí keramický obklad)	3 mm
- Nosná	VPC tvárnice 249x115x249mm	115 mm
- Instalační mezera	Svislé R-CW profily	
- montované na vodorovné R-UW profily		115mm
- vyplněno minerální vatou		
- Pohledová vrstva	2x impregnované SDK desky Rigips RBI(H2)	15mm
- Pohledová vrstva	Vápenocementová omítka (v hygienickém zázemí keramický obklad)	3 mm
- Podkladní	Podkladní penetrační stěrka	
- Povrchová	Interiérová malba	

S1 - strop/střecha

- Vegetační vrstva	Rozchodníková rohož protkaná sítkou	30 mm
- Vegetační vrstva	Substrát extenzivní	50 mm
- Separační	Ochranná geotextilie	-
- Drenážní vrstva	Nopová fólie HDPE	20 mm
- Izolační vrstva	TPO fólie	2 mm
- Tepelně izolační	Tepelná izolace EPS - spádové klíny	20-200mm
- Tepelně izolační	Tepelná izolace EPS 150	300 mm
- Parozábrana	2x Asfaltový modifikovaný pás z SBS	8 mm
- spodní vr. - povrch ze spalitelné PE fólie		
- Stropní k-ce	Stropní panely spirall	220 mm
- Závěsná	Pérový rychlozávěr	200-425 mm
- Nosná	Dvouúrovňový křížový rošt R-CD	54 mm
- Akustická	Akustická izolace v instalační mezeře (vložená do R-CD rastru)	40 mm
- Pohledová	Sádrokartonové desky	15 mm
- Pohledová	Sádrokartonářská stěrka	
- Penetrační	Akrylátový nátěr	
- Pohledová	Interiérová malba	

Z6 - atika

- Pohledová vrstva	Silikonosilikátová omítka	2mm
- Penetrační	Podkladní silikátový nátěr	
- Výztužná	Výztužná tkanina	
- Tepelně izolační	Tepelná izolace Isover NF 333	200 mm
- Lepicí vrstva	Lepicí stěrka	
- Nosná	Pórobetonové tvárnice	150 mm
- Tepelně izolační	Tepelná izolace EPS	50 mm
- Separační	Separační fólie lehkého typu	2 mm
- Hydroizolační	Modifikovaný asfaltový pás	3 mm
- Hydroizolační	Modifikovaný asfaltový pás	4 mm

S2 - střecha nad tělocvičnou

- Vegetační vrstva	Rozchodníková rohož protkaná sítkou	30 mm
- Vegetační vrstva	Substrát extenzivní	50 mm
- Separační	Ochranná geotextilie	-
- Drenážní vrstva	Nopová fólie HDPE	20 mm
- Izolační vrstva	TPO fólie	2 mm
- Tepelně izolační	Tepelná izolace EPS 150	300 mm
- Parozábrana	Glastek AL 25 Sticker	3 mm
- samolepící		
- Roznášečí	OSB záklop Egger 3	25 mm
- Stropní k-ce	Lepené BSH nosníky á 3m	1m
- Pohledová	Dřevěné palubky kotvené na příčné nosníky	20 mm

Legenda materiálů

	Tepelná izolace: Isover NF 333(kamenná minerální vlna), λ= 0,035/m2K
	Tepelně izolační soklové XPS Fibran I 300, tl. 150mm
	Izolační kotvicí blok PROPASIV®Z v. 200mm
	Obvodové zdvo - vápenopiskové tvárnice Silka 248x200x248mm, λ= 1,10 W/m2K
	Obvodové zdvo výplňové - pórobetonové tvárnice Ytong 599x250x249mm, λ= 0,125W/m2K
	Vnitřní nosné zdvo - pórobetonové tvárnice Ytong 599x250x249, λ=0,125W/m2K
	Vnitřní nosné zdvo - vápenopiskové tvárnice Silka 248x300x248, λ=0,98W/m2K
	Vnitřní nosné zdvo - vápenopiskové tvárnice Silka 248x240x248, λ=0,98W/m2K
	Vnitřní nenosné zdvo - vápenopiskové tvárnice Silka 498x115x248mm, λ=0,40W/m2K
	Sádrokartonové předstěny - impregnované SDK desky(modré) 2000/1250/12,5mm
	Cementový potěr/Anhydrit
	Prostý beton C20/25 pro betonové patky a pasy
	Železobeton
	Volně sypaný praný kačírek + betonový zahradní obrubník tl. 40 mm usazený v betonovém loži
	Nасыпанá zemina
	Původní terén
	Hydroizolace
	Volně sypaný tříděný šterkový zásyp fr. 16/32 a 32/64
	Geotextilie

Poznámky:

- Podrobnější výpis skladeb konstrukcí viz. A.4.10 Skladby konstrukcí
- Konkrétní dimenze dřevěných a betonových prvků upřesní statik

0,000 = 438,740m n.m. B.p.v. / SOUŘADNICOVÝ SYSTÉM JTSK			
DRUH PRÁCE	DIPLOMOVÁ PRÁCE		
VYPRACOVAL	Bc. Zuzana Hodková		
VEDOUČÍ PRÁCE	Ing. Petra Berkova, Ph.D.		
STAVEBNÍK	Bc. Zuzana Hodková		
MÍSTO STAVBY	Marie Majerové 297 Třebíč 674 01 Česko		
NÁZEV STAVBY	Budova občanské vybavenosti		
	FORMÁT	900/350	
STAVEBNÍ OBJEKT	S0.01 SPORTOVNÍ HALA	DATUM	2026
ČÁST	Architektonicko stavební řešení	STUPEŇ PD	DSP
OBSAH:	Řez A - A'	MĚŘÍTKO	Č. VÝKRESU
		1:100	A.4.3